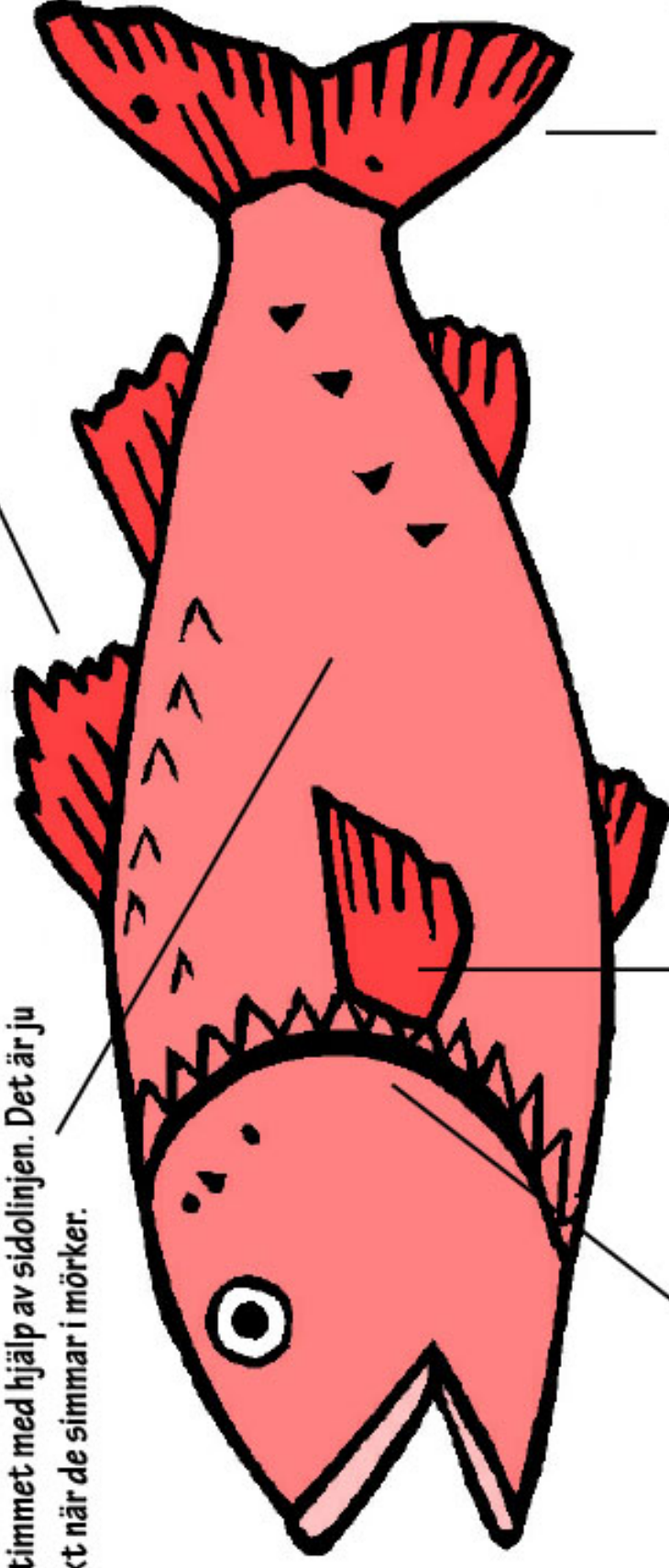


Vad är vad på fisken?

Sidolinjen är ett unikt känselorgan som upptäcker ändringar i vattentrycket runt fisken. Linjen består av en smal tub som sitter nära fjällen och är olika känslig hos olika fiskarter. En del stimpfiskar kan hålla reda på sin plats i stimmets med hjälp av sidolinjen. Det är ju praktiskt när de simmar i mörker.

Ryggfenor, för att styra och hålla balansen



Gälarna är fiskens lungor, de tar upp syre ur vattnet.

Bröstfenorna för att styra

Stjärtfena för att ta fart framåt